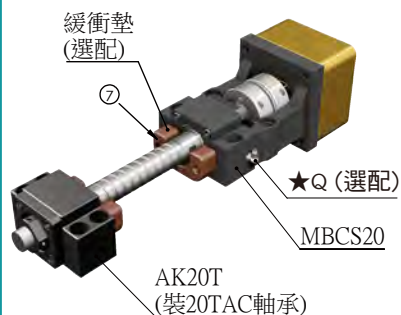
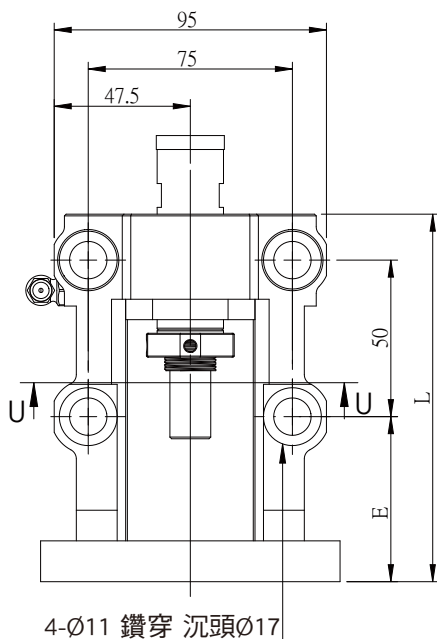
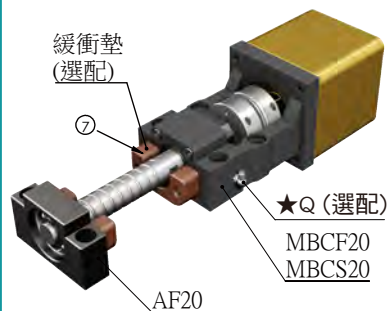


MBCS15/17/20 / MBCF20 傳動座

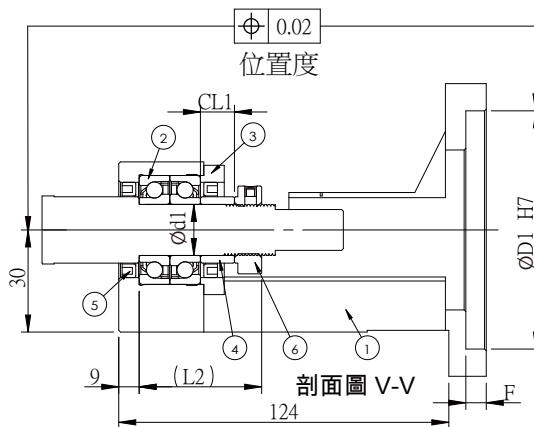
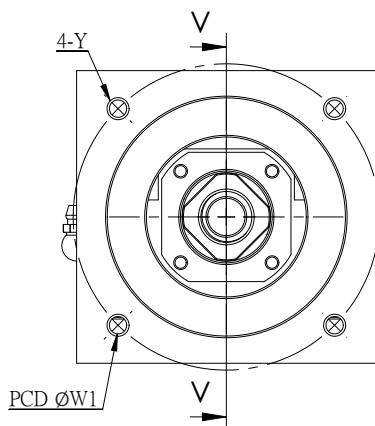
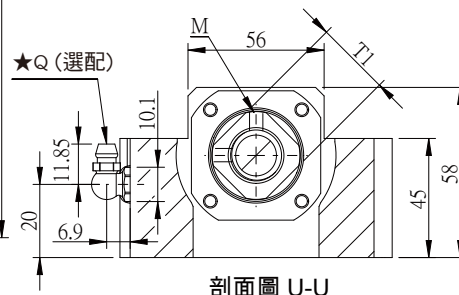
圖示→固定端+固定端



圖示→固定端+支撐端



表面處理：染黑 / 鍍鎳



單位：mm

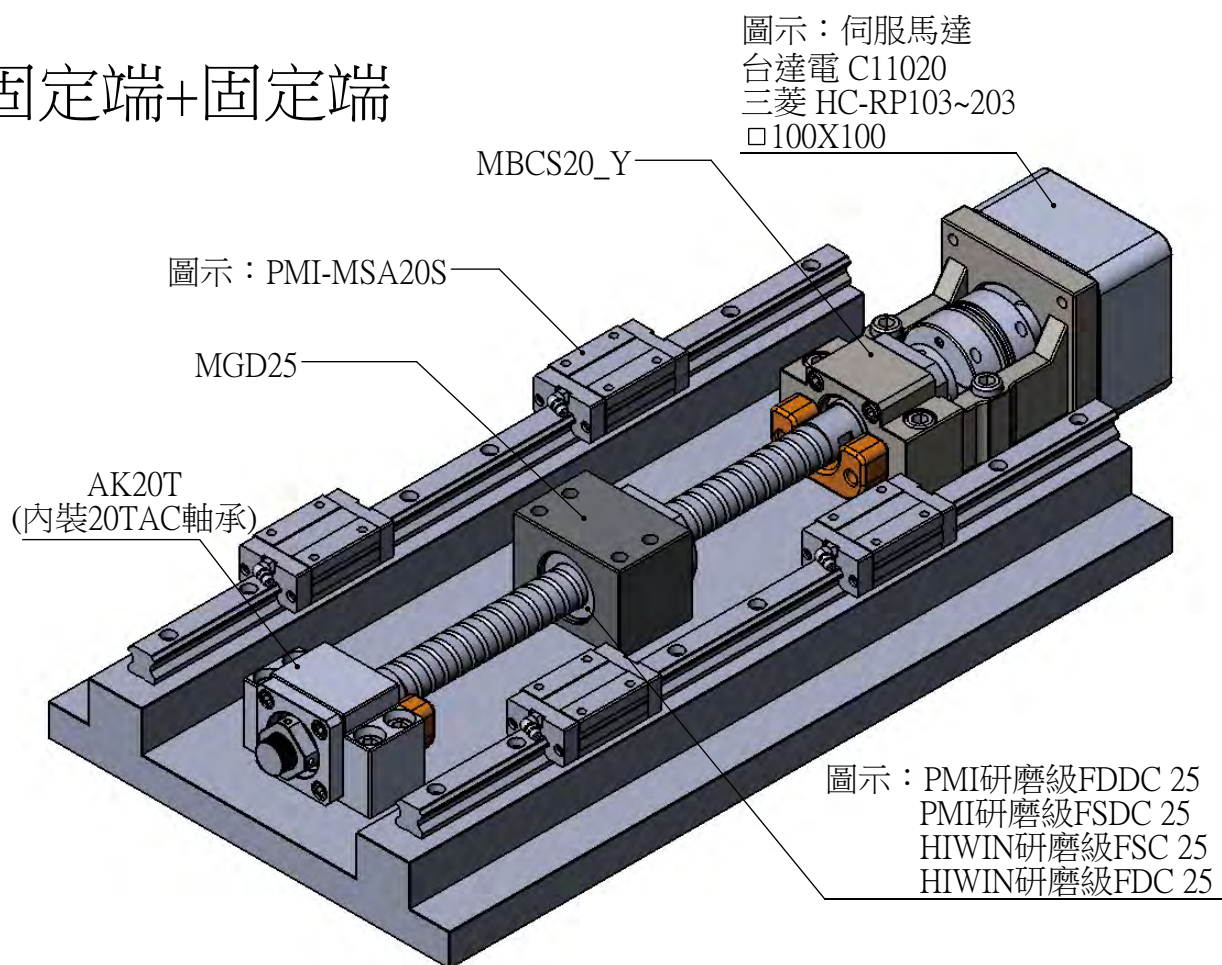
編號	部品名稱	數量
1	傳動座本體	1
2	軸承 MBCS15使用15TAC軸承 MBCS17使用17TAC軸承 MBCF20使用7204軸承 MBCS20使用20TAC軸承	1組
3	壓板	1
4	間隔圈	2
5	軸封	2
6	鎖固螺帽	1組
7	緩衝墊(選配)	1

型號	D1	W1	Y	L	軸徑 d1	CL1	L2	E	F	M	T1	Q	重量 (Kgs)	支撐座 支持端	建議 聯軸器
MBCS15-X	80	100	M6	140	15	9	47	70	8	2-M4	□22	-	2.77	AF 15 EF 15	SGS 50C
MBCS15-Y	95	115	M8	141				71					-		SGS 50C
MBCS15-YP			M6										-		SGS 57C
MBCS15-S	110	130	M8	151				81					-		SGS 57C
MBCS15-G		145	M8	153				83	10			M6	-		SGS 57C
MBCS17-X	80	100	M6	140	17	9	57	70	8	4-M6	φ 36	-	2.7	-	SGS 50C
MBCS17-Y	95	115	M8	141				71					-		SGS 50C
MBCS17-YP			M6										-		SGS 57C
MBCS17-S	110	130	M8	151				81					-		SGS 57C
MBCS17-G		145	M8	153				83	10			M6	3.9		SGS 57C
MBCF20-X	80	100	M6	140	20	11	50	70	8	2-M4	□30	-	2.77	EF 20 AF 20	SGS 50C
MBCF20-Y	95	115	M8	141				71					2.73		SGS 50C
MBCF20-YP			M6										2.74		SGS 57C
MBCF20-S	110	130	M8	151				81					3.66		SGS 57C
MBCF20-G		145	M8	153				83	10			M6	3.72		SGS 57C
MBCS20-X	80	100	M6	140	20	9	57	70	8	4-M6	φ 40	-	2.8	AK20T AF20 EF20	SGS 50C
MBCS20-Y	95	115	M8	141				71					2.81		SGS 50C
MBCS20-YP			M6										2.84		SGS 57C
MBCS20-S	110	130	M8	151				81					3.66		SGS 57C
MBCS20-G		145	M8	153				83	10			M6	3.78		SGS 57C

備註：1.使用之軸承經預壓處理，軸向0間隙。
2.軸承採用配對DF組裝，最適宜滾珠螺桿使用。
3.軸承等級：TAC採用P4，7204採用P5。
4.標準品無油嘴（標示★處），若有需要請事先告知業務人員。

MBC_20 使用示意圖例

固定端+固定端



固定端+支持端

